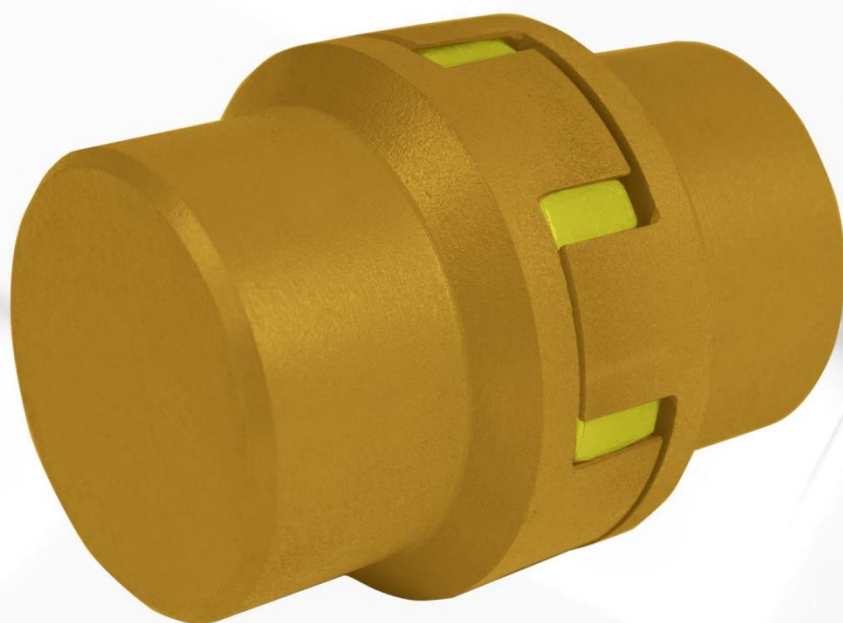




Spółdzielnia Pracy Wytwórczo-Konstrukcyjna

ELKON

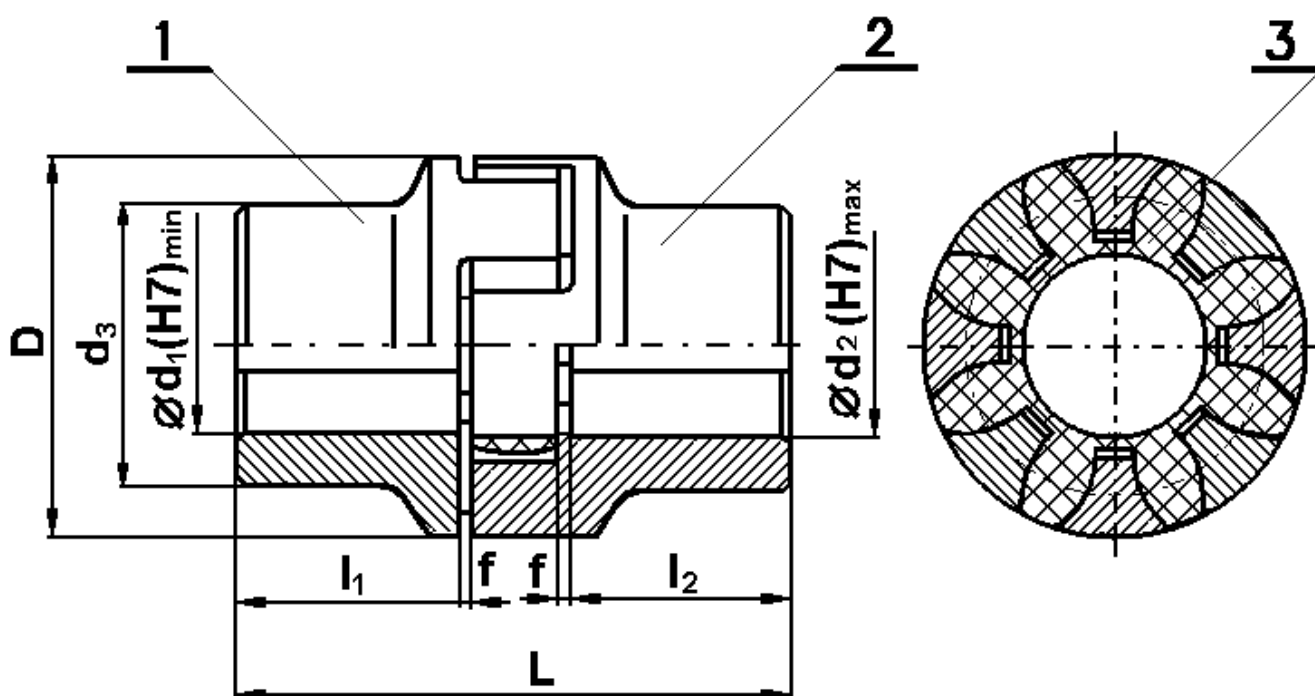


SPRZĘGŁA PODATNE SPZ

Nasze **zaufanie** budujemy od **1961r.**

www.elkon.pl

I WYMIARY GABARYTOWE



1. Tarcza kłowa lewa
2. Tarcza kłowa prawa
3. Wkładka

Do otworów piast d_1 i d_2 należy przyjmować wymiary rowka wpustowego zgodnie z PN-70/M-85005

| Typ sprzęgła | D | L | d_1 min. | d_2 max | d_3 | $l_1 = l_2$ | f | a | Moment Przenoszony M_{max} | Prędkość obrotowa n_{max} | Moment Bezwładności I | Masa* |
|--------------|-----|-----|---------------|--------------|-------|-------------|-----|-----|---------------------------------|--------------------------------|--------------------------|-------|
| | mm | | | | | | | | Nm | Obr/mi n | kgxm ² | kg |
| SPz-65 | 66 | 90 | 20 | 30 | 45 | 35 | 2,5 | 0,4 | 170 | 9400 | 0,0005 | 1,1 |
| SPz-80 | 82 | 112 | 20 | 40 | 67 | 45 | 3 | 0,4 | 370 | 8600 | 0,002 | 2,7 |
| SPz-95 | 96 | 134 | 25 | 45 | 75 | 54 | 3 | 0,5 | 510 | 8000 | 0,0037 | 4,1 |
| SPz-105 | 107 | 143 | 25 | 50 | 85 | 58 | 3,5 | 0,5 | 610 | 6500 | 0,006 | 5,1 |
| SPz-120 | 121 | 167 | 30 | 60 | 100 | 68 | 3,5 | 0,6 | 770 | 5000 | 0,012 | 8,7 |
| SPz-135 | 136 | 188 | 35 | 65 | 110 | 77 | 4 | 0,6 | 850 | 3800 | 0,021 | 10,0 |
| SPz-160 | 160 | 212 | 40 | 75 | 135 | 87 | 4 | 0,6 | 1400 | 2500 | 0,054 | 18,4 |

*- masa z otworami wykonanymi wstępnie

UWAGA!

1. Otwory d_1, d_2 Sp-nia Pracy „ELKON” wykonuje w stanie obrobionym zgrubnie z naddatkiem umożliwiającym wykonanie wymiarów nominalnych podanych w tabeli.
2. Nabywca wykonuje otwory d_1, d_2 na gotowo o we własnym zakresie w zależności od potrzeb, z tym, że średnice otworów muszą mieścić się w zakresie podanym w tabeli.
3. Sp-nia może wykonać otwory d_1, d_2 na gotowo wraz z rowkami wpustowymi i odpowiednie długości piast l_1 i l_2 według potrzeb odbiorcy w zakresie podanym w tabeli.

II OZNACZENIE

typ _____ SPz-80

średnice otworów piast d_1, d_2

i ich długości l_1 i l_2 _____ 20H7/45x30H7/45

III WYTYCZNE DOBORU

Wielkość ustala się na podstawie momentu max M_{max} obliczonego wg wzoru:

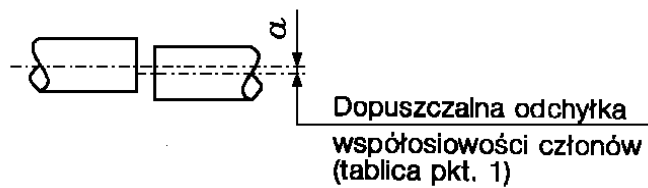
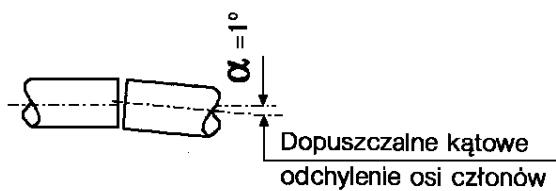
$$M_{max} = 9550 \times k \times N/n \quad (\text{Nm})$$

gdzie: k - współczynnik przeciążalności dobierany z tablicy 3;
 N - przenoszona moc (kW);
 n - ilość obrotów sprzęgła (obr/min)

Wielkość współczynnika k dobiera się z tablicy

| K | Rodzaj napędzanej maszyny |
|---------|---|
| 1,2 | Maszyny wirnikowe jak turbiny, generatory, wentylatory, pompy itp. Lekkie podajniki taśmowe |
| 1,5-1,8 | Małe obrabiarki, sprężarki i wentylatory wirowe o zmiennym obciążeniu, przenośniki zasilane niejednostajnie, maszyny włókiennicze, maszyny od obróbki drewna. |
| 1,8-2,0 | Sprężarki i pompy tłokowe, przenośniki, średnie i duże obrabiarki, urządzenia dźwigniowe, silniki spalinowe, maszyny garbarskie, papiernicze, betoniarki, mieszarki cieczy jednorodnych |
| 2,5-3,0 | Sprężarki i pompy jedno i dwutłokowe, ciężkie wirówki, napędy koparek, przenośniki taśmowe powrotne, młyny kulowe i bijakowe, urządzenia wiertnicze, prasy do blach, małe walcarki. |
| 4,0 | Walcarki do metali, kruszarki, kalandry papiernicze, maszyny kuźnicze, prasy |

i nożyce, maszyny formierskie, traki, młyny cementowe i inne maszyny o
wyjątkowo ciężkich warunkach pracy.





ELKON S.C.

siedziba:

95-047 Jeżów, Frydrychów 5

oddział:

95-040 Koluszki, ul. Mickiewicza 34

tel.(44) 714-04-19; (44) 712-34-14;

(42)648-87-43;

tel./fax (42) 648-87-42

sprzedaż:

tel. 889-889-820

e-mail: biuro@elkon.info

<http://www.elkon.pl>